



# Estratégia

Militares

**COMENTÁRIOS das questões  
passíveis de anulação –  
Prova ESA 2024 – Área Música  
Teoria Musical**

## Comentários das questões passíveis de anulação – ESA 2024 – Teoria Musical

Questão 40 – Como se classificam as vozes masculinas, de acordo com a tessitura e o timbre?

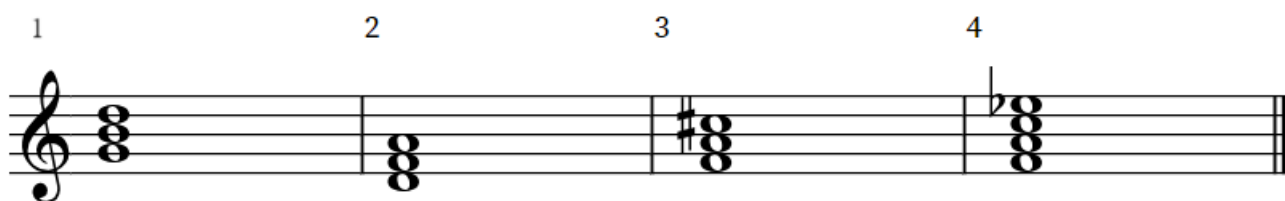
- a) Tenor, baixo e soprano
- b) Barítono, tenor e contralto
- c) Tenor, barítono e baixo
- d) Soprano, tenor e barítono
- e) Contralto, tenor e baixo

### Comentários:

Apesar da alternativa C ser claramente a alternativa correta, esta questão é passível de anulação, visto que o assunto “Vozes” não foi contemplado no edital da ESA - 2024.

---

Questão 43 – De acordo com Maria Priolli, dá-se o nome de acorde ao conjunto de sons ouvidos simultaneamente. Os acordes são formados por grupos de 3, 4 ou 5 sons. Considerando os respectivos intervalos, analise os acordes abaixo representados e assinale a alternativa com a classificação correta de acordo com Priolli.



- a) 1 - Perfeito Maior; 2 - Perfeito menor; 3 - 5<sup>a</sup> aumentada; 4 - 7<sup>a</sup> da dominante.
- b) 1 - Perfeito menor; 2 - Perfeito menor; 3 - 5<sup>a</sup> aumentada; 4 - 7<sup>a</sup> Justa.
- c) 1 - Perfeito Maior; 2 - Perfeito menor; 3 - 5<sup>a</sup> Justa; 4 - 7<sup>a</sup> menor.
- d) 1 - Perfeito menor; 2 - Perfeito Maior; 3 - 5<sup>a</sup> Justa; 4 - 7<sup>a</sup> Maior.
- e) 1 - Perfeito Maior; 2 - Perfeito Maior; 3 - 5<sup>a</sup> Maior; 4 - 7<sup>a</sup> menor.

**Comentários:**

Apesar da alternativa A ser a alternativa correta, esta questão é passível de anulação, visto que a questão aborda a classificação de um acorde de 4 sons, sendo que apenas o assunto “acordes de 3 sons” consta no edital da ESA - 2024.

---

**Questão 48 – No dobrado Eterna Saudade, pode-se destacar um sinal de repetição, representado por uma expressão italiana, que indica que se deve voltar ao início do trecho ou ao lugar em que se encontra seu sinal. Assinale a alternativa na qual se apresenta o nome deste sinal de repetição.**

a) *Stringendo*

b) *Da Capo*

c) *Adágio*

d) *Presto*

e) *Rubato*

**Comentários:**

Apesar da alternativa B ser claramente a alternativa correta, esta questão é passível de anulação, visto que o assunto “Abreviaturas”, da qual faz parte o tema “Sinais de repetição” não foi contemplado no edital da ESA - 2024.

---

**Questão 49 – A modulação consiste na passagem de um tom para outro no decorrer de um trecho musical. Pode ser passageira ou definitiva. Face ao exposto, analise com atenção a pauta abaixo, assinalando a opção que contém a afirmativa correta sobre o trecho.**



- a) O trecho está em Lá Maior e não há modulação.
- b) O trecho modula de Lá menor para Dó Maior.
- c) O trecho modula de Dó Maior para Lá menor.
- d) O trecho modula de Lá Maior para Dó menor.
- e) O trecho modula de Dó menor para Lá Maior.

**Comentários:**

Apesar da alternativa C ser a alternativa correta, esta questão é passível de anulação, visto que o assunto “Modulação” não foi contemplado no edital da ESA - 2024.

---