

# Mapa da Prova ESA 2022



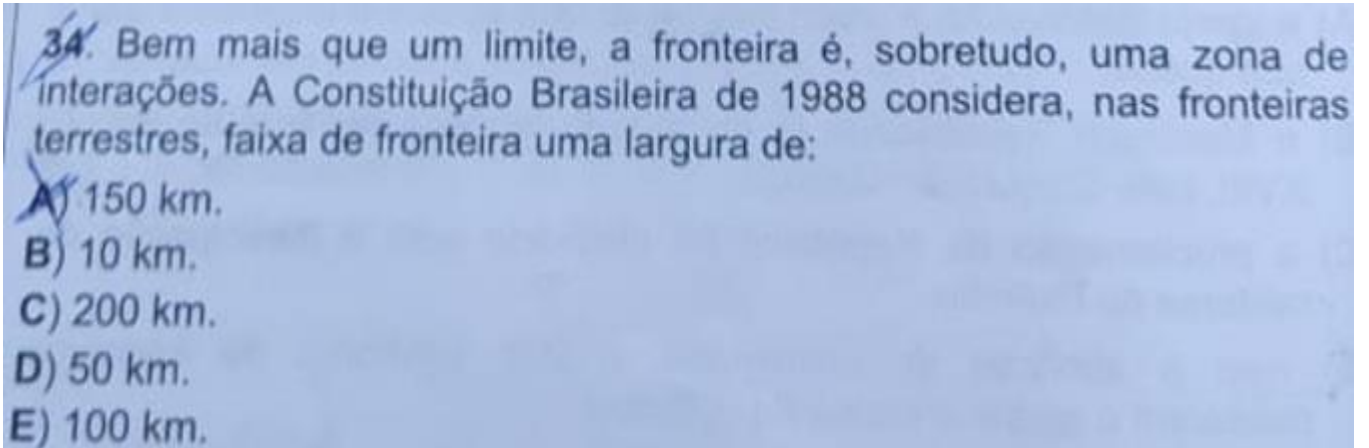
## Geografia



**Prof. Saulo Teruo Takami**

03 DE OUTUBRO DE 2021

## QUESTÕES COMENTADAS



### Onde você encontra este assunto?

**Curso ESA Extensivo de Geografia 2022**

Aula 00. Território Nacional

Capítulo 2, Obras de Fronteira, pg. 15 e 16.



36. O Brasil tem um território de dimensões continentais. Suas terras se estendem pela Zona Climática Intertropical e seu litoral é igualmente extenso. Essas e outras características, imprimiram no clima nacional, forte influência das massas de ar oceânicas. Observe as massas de ar que atuam no território brasileiro e analise as afirmativas abaixo:



- I – As massas de ar equatoriais e tropicais têm sua atuação atenuada no inverno, em função do avanço da Massa Polar Atlântica (mPa).
- II – Em grande parte da Amazônia, o clima é quente e úmido o ano inteiro porque permanecem atuando massas quentes e úmidas – Massa Equatorial Continental (mEc) e Massa Equatorial Atlântica (mEa).

- III – Na área central do país, por consequência do encontro da Massa Tropical Atlântica (mTa) e a Massa Polar Atlântica (mPa), forma-se uma frente fria e há ocorrência de fortes chuvas no inverno.
- IV – No clima subtropical ocorrem verões amenos e invernos rigorosos, com chuvas mal distribuídas ao longo do ano, consequência da ação dominante da Massa Polar Atlântica (mPa).

Estão corretas as afirmativas:

- A) I e IV
- B) II e III
- C) I e III
- D) I e II
- E) III e IV



Onde você encontra este assunto?

**Curso ESA Extensivo de Geografia 2022**

Aula 01. Climatologia

Capítulo 4, Tipos de Precipitação, pg. 11.

Capítulo 6, Fatores Climáticos, pg. 16.

37. O Sistema Nacional de Unidades de Conservação (SNUC) foi criado pela lei 9.985, de 18 de julho de 2000 e tem como um dos objetivos proteger os recursos naturais necessários à subsistência de populações tradicionais, respeitando e valorizando seu conhecimento, sua cultura, promovendo-as social e economicamente, sendo denominadas Unidades de Proteção Integral e Unidades de Uso Sustentável, conforme a restrição ao uso.

Entende-se por Unidades de Conservação de Uso Sustentável as (os):

- A) Parques Nacionais.
- B) Monumentos Naturais.
- C) Parques Biológicos.
- D) Estações Ecológicas.
- E) Reservas Extrativistas.

Onde você encontra este assunto?

**Curso ESA Extensivo de Geografia 2022**

Aula 11. Meio Ambiente

Capítulo 1, Desmatamento, pg. 4.



38. Em relação à dinâmica recente e às características do agronegócio praticado no Brasil, a única afirmação que condiz com a realidade é:
- A) A produção de frango nunca teve uma participação expressiva no cenário brasileiro.
  - B) Entre 1996 e 2006, o aumento das áreas destinadas às pastagens superou o aumento das áreas de lavouras.
  - C) Considerando-se o aumento das áreas de lavouras entre 1996 e 2006, os melhores resultados vieram da região Sul.
  - D) Estudos recentes apontam uma tendência de diminuição do número de estabelecimentos rurais especializados.
  - E) No que diz respeito à pecuária bovina, percebeu-se uma tendência de interiorização nas últimas décadas.

Onde você encontra este assunto?

Curso ESA Extensivo de Geografia 2022

Aula 09. Agropecuária

Capítulo 4, Pecuária, pg. 15 e 16.

39. Leia o texto da campanha do Ministério da Saúde em favor da amamentação publicado em 2008: "NADA MAIS NATURAL QUE AMAMENTAR. NADA MAIS IMPORTANTE QUE APOIAR. AMAMENTAÇÃO: PARTICIPE E APOIE A MULHER". O uso deste tipo de campanha pelo Governo Federal do Brasil está diretamente relacionado:
- A) ~~à redução da expectativa de vida ao nascer verificada no país no último decênio.~~
  - B) ~~à difusão da ideologia de gênero.~~
  - C) ~~às altas taxas de mortalidade infantil que ainda persistem no país.~~
  - D) ~~à necessidade de fragilizar a ação de multinacionais que monopolizam o comércio de laticínios.~~
  - E) ~~às elevadas taxas de fecundidade verificadas no país nas últimas décadas.~~

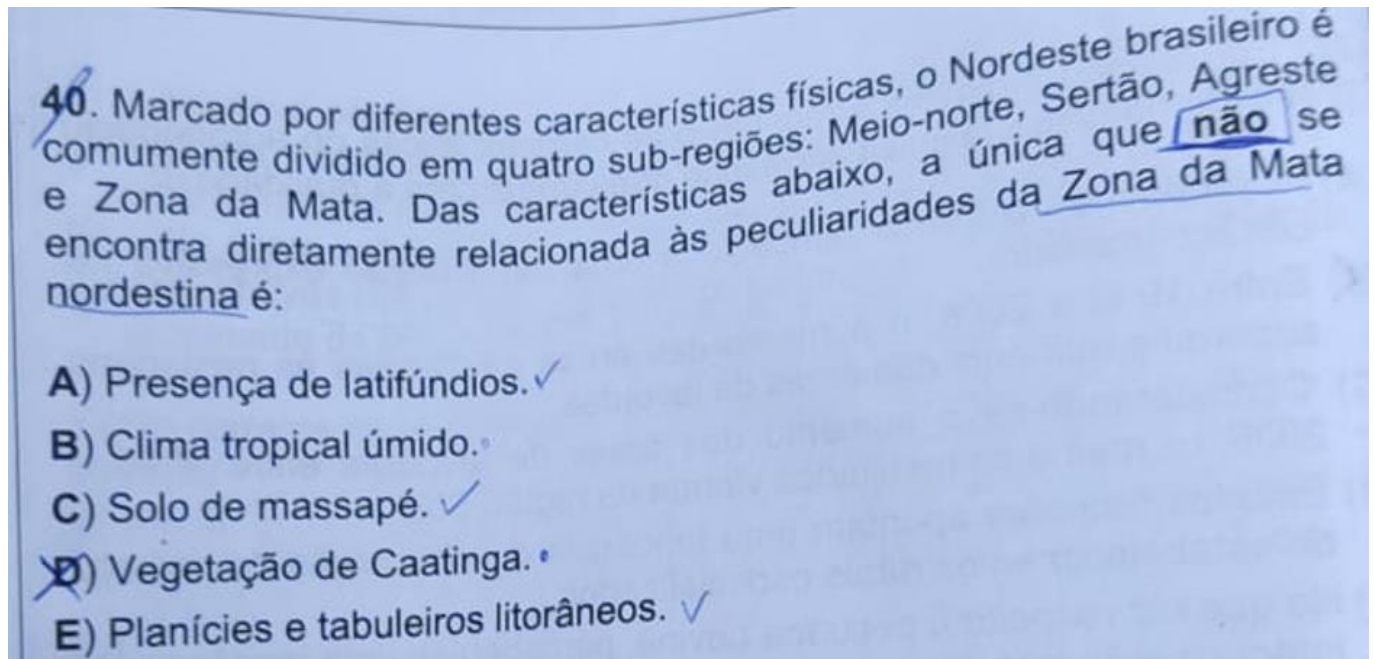


Onde você encontra este assunto?

**Curso ESA Extensivo de Geografia 2022**

Aula 08. População

Capítulo 5, Indicadores Socioeconômicos, pg. 14 a 16.



Onde você encontra este assunto?

**Curso ESA Extensivo de Geografia 2022**

Aula 02. Vegetação

Capítulo 5, Biomas das Regiões Áridas, pg. 15.

